

Cámara de industrias del Uruguay



CAMARA DE INDUSTRIAS DEL URUGUAY



Desempeño de la industria de cemento en Uruguay > 2º TRIMESTRE 2017

Ventas de la Industria del Cemento se mantienen estables

» Según el informe elaborado por la Dirección de Estudios Económicos de la Cámara de Industrias del Uruguay en base a datos proporcionados por las empresas nacionales fabricantes de cemento, en el segundo trimestre de 2017, las ventas de cemento ascendieron a 187,2 mil toneladas, permaneciendo estables en relación a igual trimestre del año anterior (0,1%).

Del total de ventas nacionales de cemento solamente el 12% tuvo como destino la exportación (22,4 mil toneladas) y el restante 88% el mercado interno (164,8 mil toneladas).

Como puede observarse en el gráfico 1, las ventas de cemento - en toneladas - muestran una trayectoria relativamente similar a la producción que publica el Instituto Nacional de Estadísticas (INE).

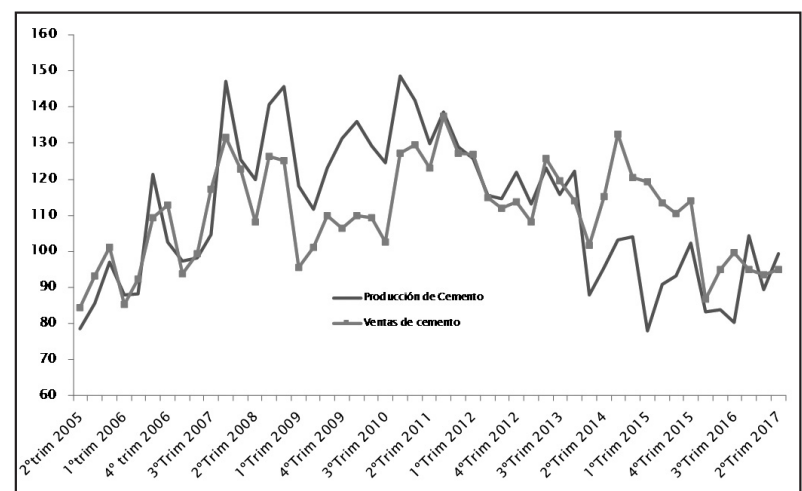
Como se comentó anteriormente, las ventas de cemento en Uruguay tienen una alta orientación al mercado interno y se observa una alta correlación entre las ventas plaza de cemento en toneladas y la actividad de la construcción. En el segundo trimestre del año, las ventas de cemento con destino al mercado doméstico - me-

didadas en toneladas -, verificaron una contracción del 2,1% en comparación a abril - junio de 2016.

En abril -junio de 2017, las exportaciones de cemento en toneladas registraron una suba del 20% en comparación a igual período de 2016, siendo Argentina el principal destino de las colocaciones externas de dicho producto (74%), seguido por Paraguay (24%) y Brasil (2%).

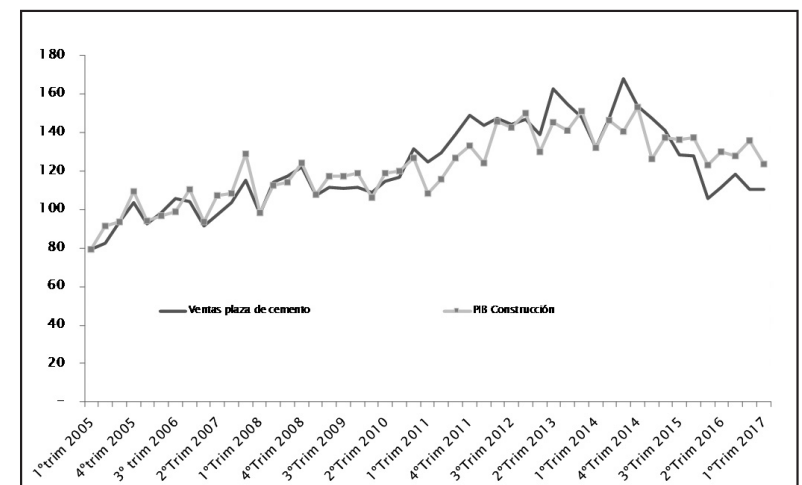
En el segundo trimestre del año, el precio de exportación del cemento se ubicó en promedio en US\$ 88 por tonelada, disminuyendo en relación al primer trimestre del año y ubicándose en un guarismo muy por debajo del registrado en 2012 (año récord), donde alcanzó un promedio de US\$ 126,7 por tonelada.

Gráfico 1 – Evolución de la producción y ventas de cemento (Base 2006=100)



Fuente: Dirección de Estudios Económicos en base al AFPCU e INE

Gráfico 2 – Evolución de las ventas plaza de cemento y el PIB de la industria de la construcción (Índice base 2006=100)



Fuente: Dirección de Estudios Económicos en base al BCU y AFPCU

CAPACITACIÓN AL MÁS ALTO NIVEL ACADÉMICO

CEPADE es el Centro de Estudios de Postgrado de Administración de Empresas de la Universidad Politécnica de Madrid que imparte Cursos para Directivos y Profesionales, Programas Experto y Programas Máster a distancia a través de Internet.

Por su antigüedad, prestigio de títulos, oferta académica, calidad del profesorado y proyección internacional, CEPADE ES LA PRIMERA ESCUELA DE NEGOCIOS VIA INTERNET EN ESPAÑOL; siendo la CÁMARA DE INDUSTRIAS DEL URUGUAY desde 1999 su Institución Asociada en el Uruguay.

Los Títulos que imparte CEPADE son títulos propios de postgrado de la Universidad Politécnica de Madrid. También otorgando Certificados para no titulados.

Más de 250 profesionales uruguayos están realizando estudios en el CEPADE, muchos de los cuales ya tienen su título Master de la Universidad Politécnica de Madrid.

PLAZO DE INSCRIPCIONES

20-OCTUBRE

INICIO DE CURSOS

23-OCTUBRE

INFORMES E INSCRIPCIONES:
Rosario Cabrera - 2604 0464, interno 225
cepade@ciu.com.uy - www.ciu.com.uy/cepade

INVITACIÓN

“UNIFICACIÓN DE LA PLANILLA DE TRABAJO DEL MTSS CON LOS REGISTROS DEL BPS”

La presentación estará a cargo de:

- Ec. Juan Pablo Martínez (MTSS)
- Ing. Carlos Suárez (BPS)

Miércoles 20 de setiembre

10.30 horas

Club de los Industriales
Av. Italia 6101

Se recomienda la participación de los responsables e integrantes de las áreas de administración y recursos humanos de las empresas y agremiaciones y, particularmente, de quienes se encargan de registrar la información de empresas y sus trabajadores ante BPS y MTSS.

Participación sin costo – CUPOS LIMITADOS - Confirmar asistencia a dca@ciu.com.uy